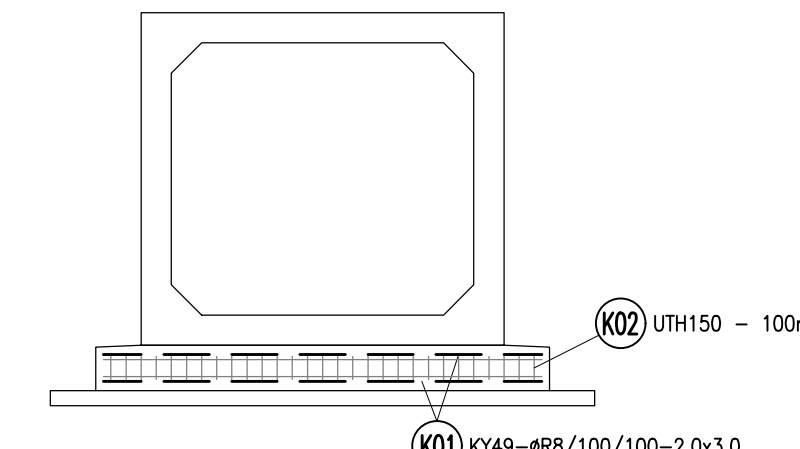
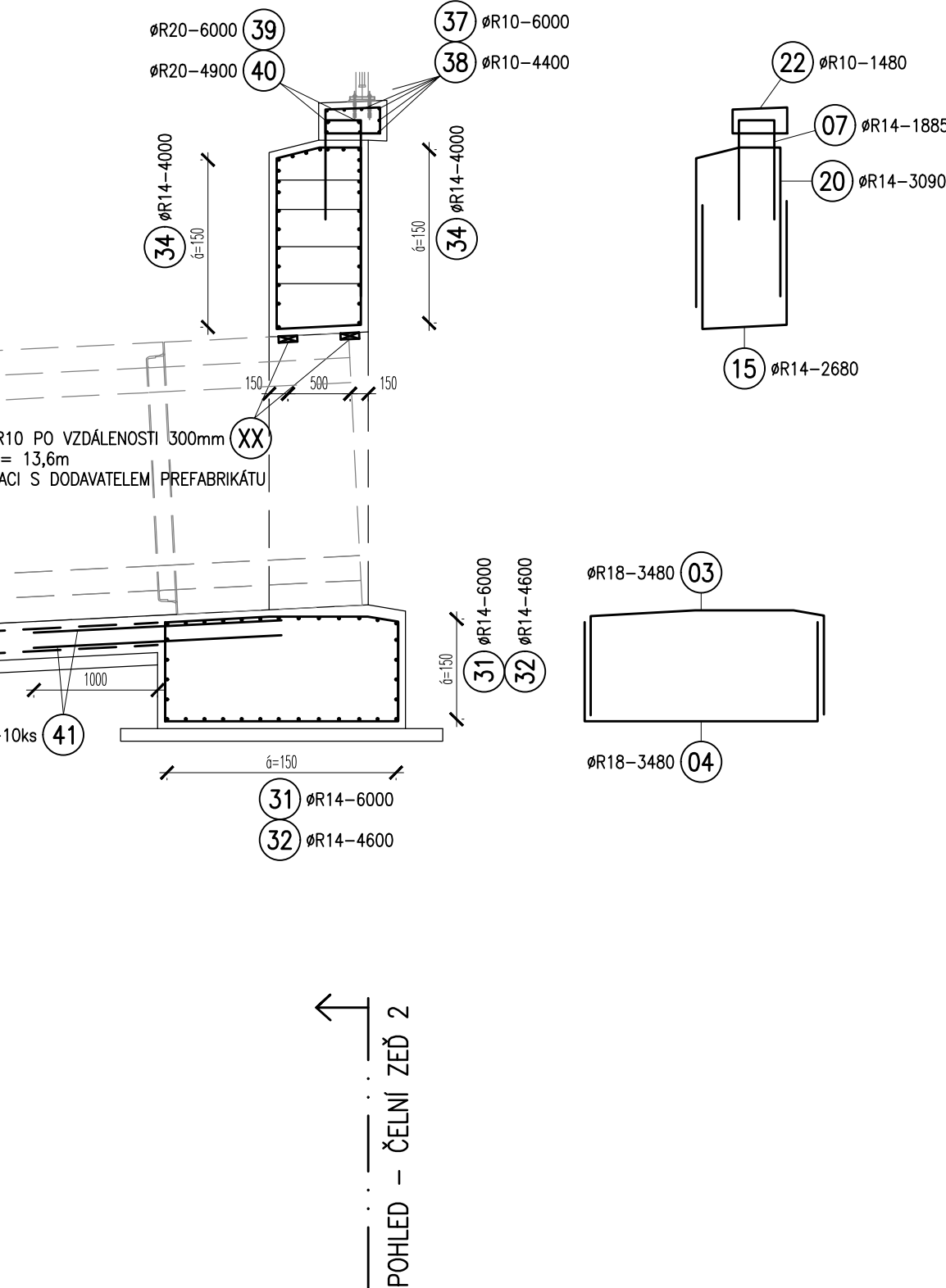
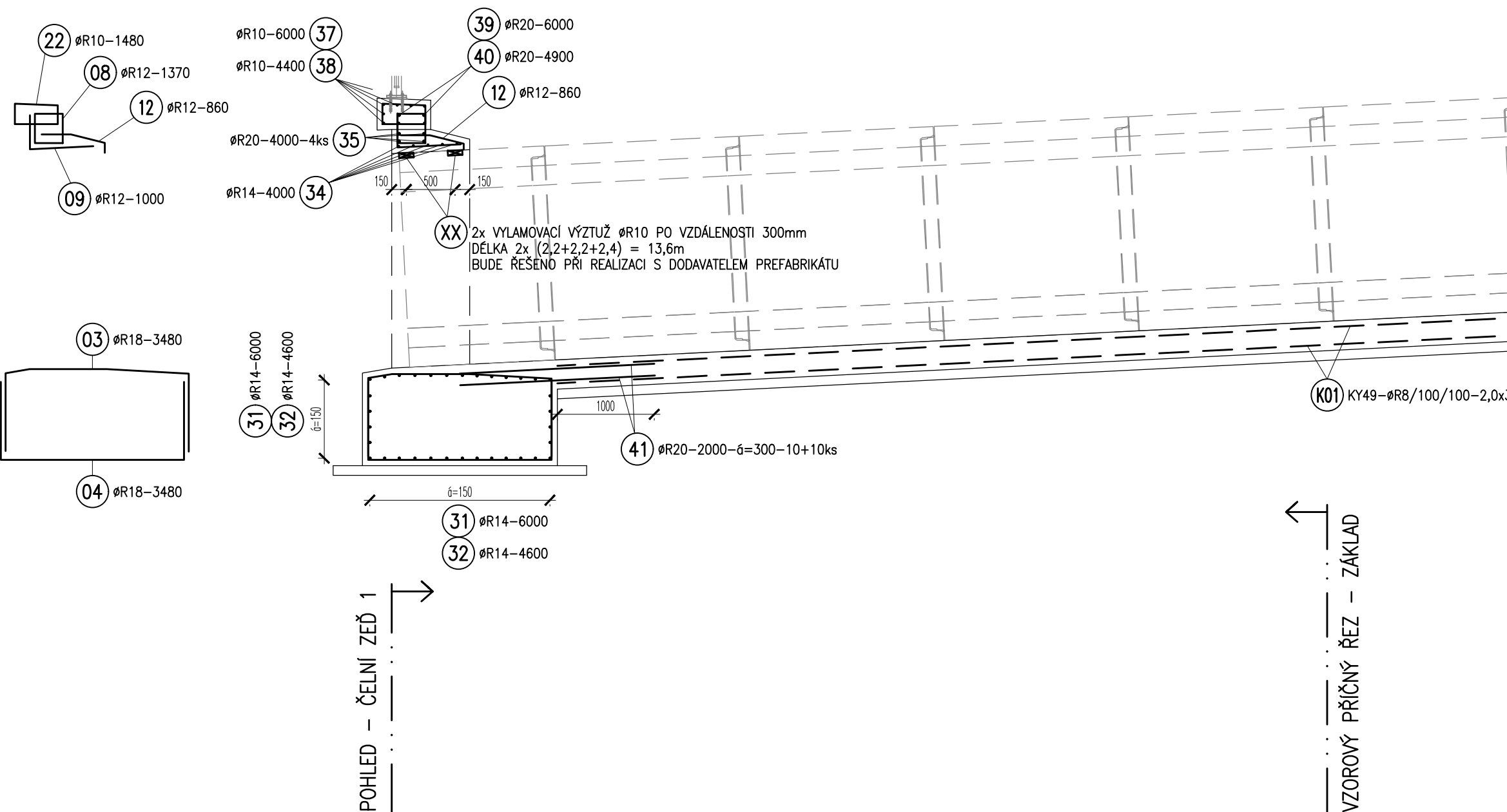
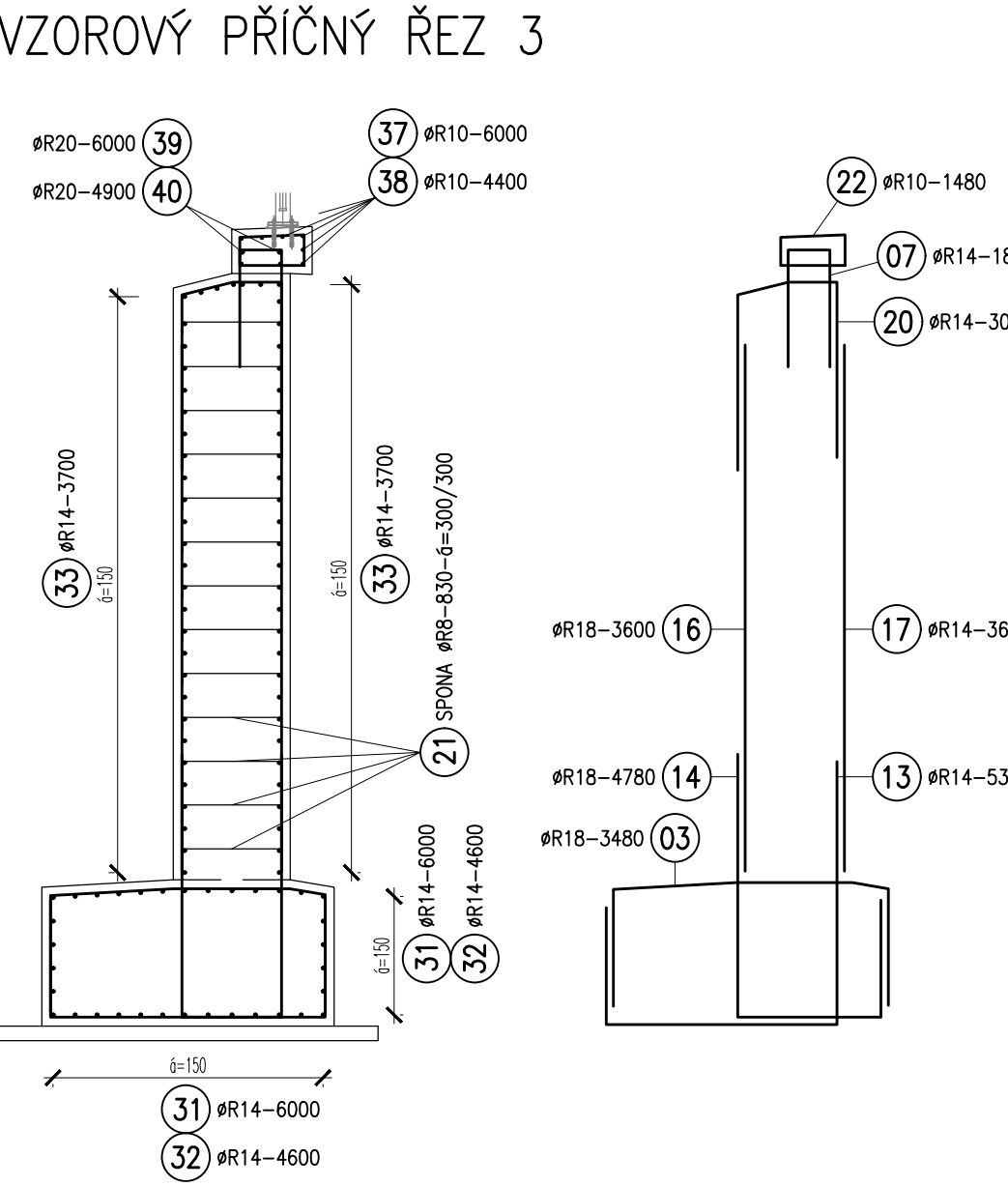
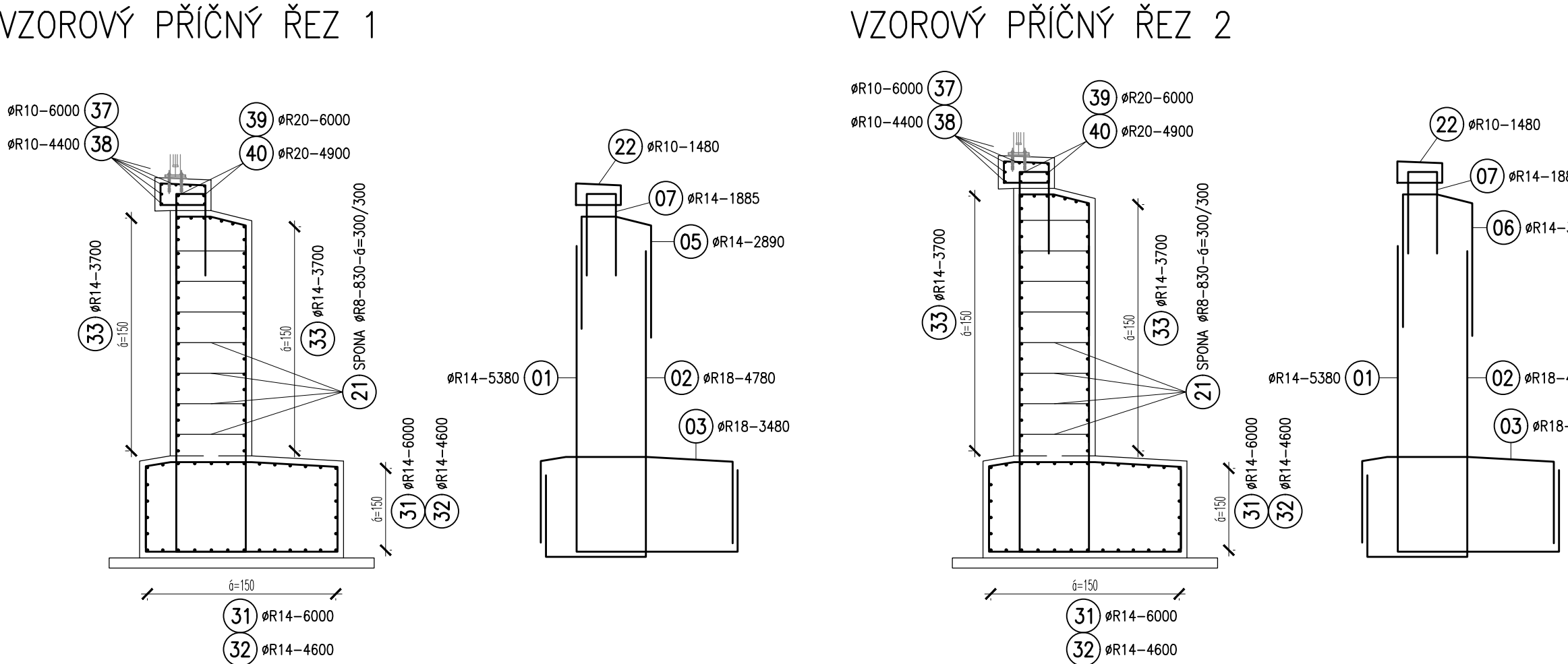


POHLED – ČELNÍ ZEĎ 1
VÝZTUŽ ŘÍMS[illegible][illegible]

Jině ověřeni:		Part:	
Orientační schéma:		Razítko oprávněné osoby:	
Revizor:		Datum:	
Datum:		Kontrolníval:	
Popis:			
<div>Stavběnk/Investor: Správa železnic, státní organizace</div> <div>Adresa: Čládeká 1003/1, 100 00 Praha 1</div> <div>Stávkup investora: Stávkup železní východ</div> <div>Nerudá 772/1, 779 00 Olomouk</div> <div>SPRÁVA ŽELEZNIC</div>			
Zhotovitel díla: SUDOP Brno, spol. s r.o.			
Adresa: Koutské 688/26, 611 36 Brno			
Kontakt: T: +402 572 425 804			
E: sudop@brno.sudop.cz			
Zhotovitel částí/objektu: Dopravní projektování s r.o.			
Adresa: 28. října 3388/111, 702 00 Moravská Ostrava			
Kontakt: T: +402 595 355 011			
E: ostrava@dopravniprjektovani.cz			
Hlavní projektant (HfP): Ing. Radomír Hanák		Specialista: Ing. Radomír Hanák	
Název stavby/akce: Údržba, opravy a odstraňování závad u SMT 2023 - PD propustků k m 75,295; 75,707; 76,522; 77,317 a 78,086 na TÚ 2191		Označení investora: R602300012	
Název částí: Mosty, zá a propustky		Základka: 23121	
Název objektu/úřd částí: Propustek v k 78,086		Označení částí: D.2.1.4	
		Označení objektu/komplektu: SO 05.1	
Název přílohy: Výkres výřžte		Číslo přílohy (typ/plocha): 2. 202	
Název úřd částí přílohy: Zpracovatel přílohy: Ing. Radomír Hanák		Stupel dokumentace: DSP + POPS	
Oprávkový projektant: Ing. Radomír Hanák		Formát: 16x44	
Kři: Katastrální (zem): 2191 22		Průběh: 08.2024	
Kři: Moravskoslezský		Průběh: 08.2024	